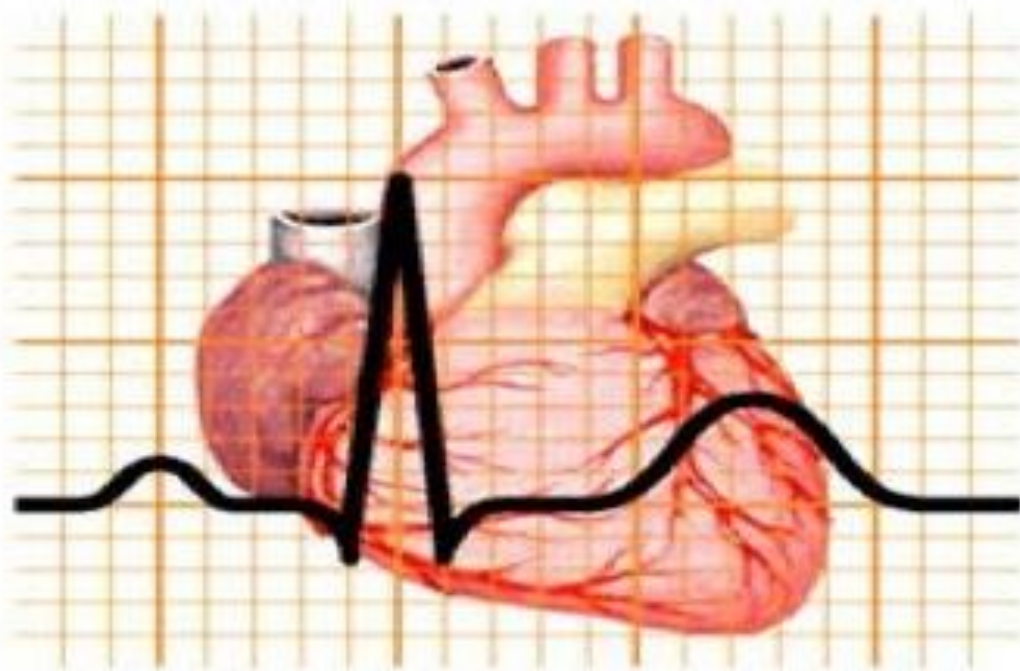




การตรวจคลื่นไฟฟ้าหัวใจ (Electrocardiogram) หรือ EKG



การตรวจคลื่นไฟฟ้าหัวใจ



หัวใจ ของเราแบ่งออกเป็น 4 ห้อง โดยมีผนังกั้นกลาง แบ่งออกเป็นซีกซ้ายและขวา หัวใจจะทำหน้าที่บีบและคลายตัวอยู่ตลอดเวลาเพื่อสูบฉีดเลือดไปเลี้ยงร่างกาย การบีบและคลายตัวของหัวใจเกิดขึ้นได้เนื่องจากการเปลี่ยนแปลงของระบบเหนี่ยวนำไฟฟ้าของหัวใจ ทำให้สามารถบันทึกภาพการเปลี่ยนแปลงทางไฟฟ้าได้ โดยการตรวจคลื่นไฟฟ้าหัวใจ

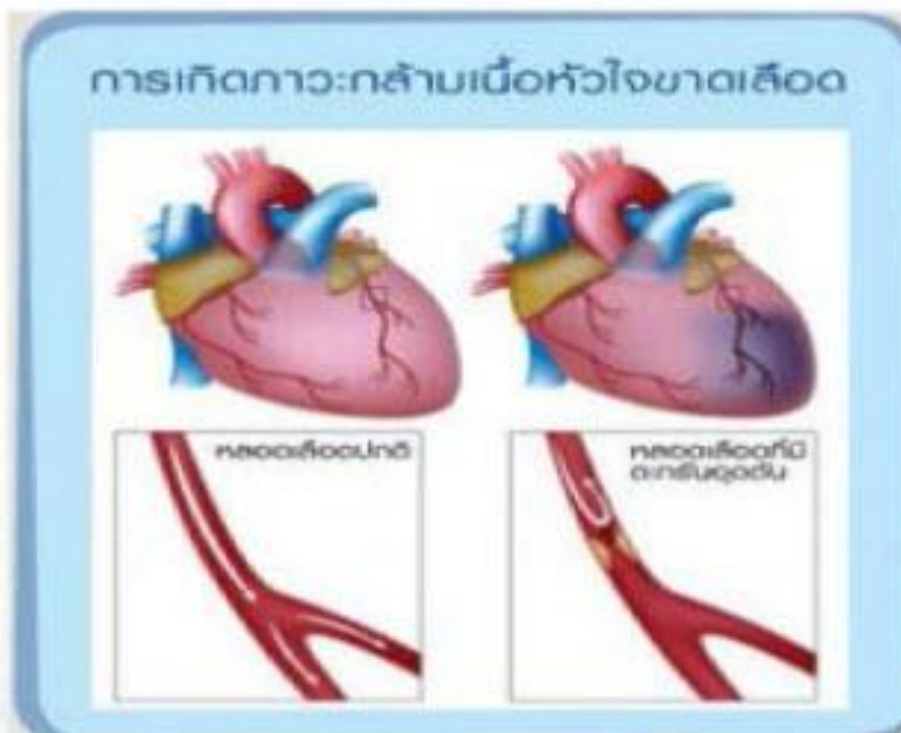


เครื่องตรวจคลื่นไฟฟ้าหัวใจ เป็นเครื่องมือทางไฟฟ้าที่มีความไว และกำลังขยายที่เหมาะสม การบันทึกคลื่นไฟฟ้าหัวใจนั้น ทำได้โดยใช้ขั้วอิเล็กโทรดวางแปะบนผิวหนังที่ตำแหน่งมาตรฐาน เพื่อรับคลื่นไฟฟ้าหัวใจ ที่แผ่ออกมาจากหัวใจ ขณะที่ท่านรับการตรวจจะไม่มีอันตรายจากกระแสไฟฟ้าและท่านจะไม่มีรู้สึกเจ็บ

ประโยชน์ของการตรวจคลื่นไฟฟ้าหัวใจ

ช่วยในการวินิจฉัยโรค หรือบอกลถึงพยาธิสภาพ ในการเกิดโรคที่สำคัญ ได้แก่

1. โรคหัวใจขาดเลือดเฉียบพลัน หรือกล้ามเนื้อหัวใจตาย
2. กล้ามเนื้อหัวใจหนา หรือห้องหัวใจโต
3. โรคเยื่อหุ้มหัวใจอักเสบ
4. การเต้นผิดจังหวะของหัวใจ
5. ผลจากการใช้ยาบางชนิด เช่น ดิจิตาลิส เป็นต้น
6. ภาวะเกลือแร่ไม่สมดุล เช่น โพแทสเซียม หรือ แคลเซียมที่สูงหรือต่ำเกินไป
7. ตรวจดูการทำงานของเครื่องกระตุ้นหัวใจ
8. บอกความรุนแรงของโรคหัวใจ
9. การวินิจฉัยแยกโรคผู้ป่วยที่ไม่ใช่โรคหัวใจได้ในบางกรณี



จะต้องปฏิบัติตัวอย่างไรขณะตรวจ

1. การตรวจคลื่นไฟฟ้าหัวใจหัวใจไม่เจ็บ ไม่เสียเวลา เพียงแต่ผู้รับการตรวจนอนนิ่ง ๆ บนเตียงเปิดเสื้อบริเวณ หน้าอก เจ้าหน้าที่จะเอาขั้วอิเล็กโทรดมาติดที่แขน ขา และหน้าอก ใช้เวลาในการตรวจไม่เกิน 5-10 นาที จะได้ผลตรวจเป็นรูปภาพของคลื่นไฟฟ้าหัวใจ ระหว่างการตรวจพยายามอย่าพูดหรือเคลื่อนไหว เพราะจะทำให้เกิดคลื่นรบกวนคลื่นไฟฟ้าหัวใจได้

2. หลีกเลี่ยงการทาน้ำมันหรือโลชั่นในวันที่รับการตรวจ เนื่องจากจะมีผลต่อการสัมผัสของขั้วอิเล็กโทรด

3. สวมเสื้อที่เอื้อต่อการติดอิเล็กโทรดที่หน้าอก ได้ง่าย โดยอาจใส่เสื้อเปิดกระดุมที่หน้าอกได้



ภาพขณะตรวจคลื่นหัวใจ

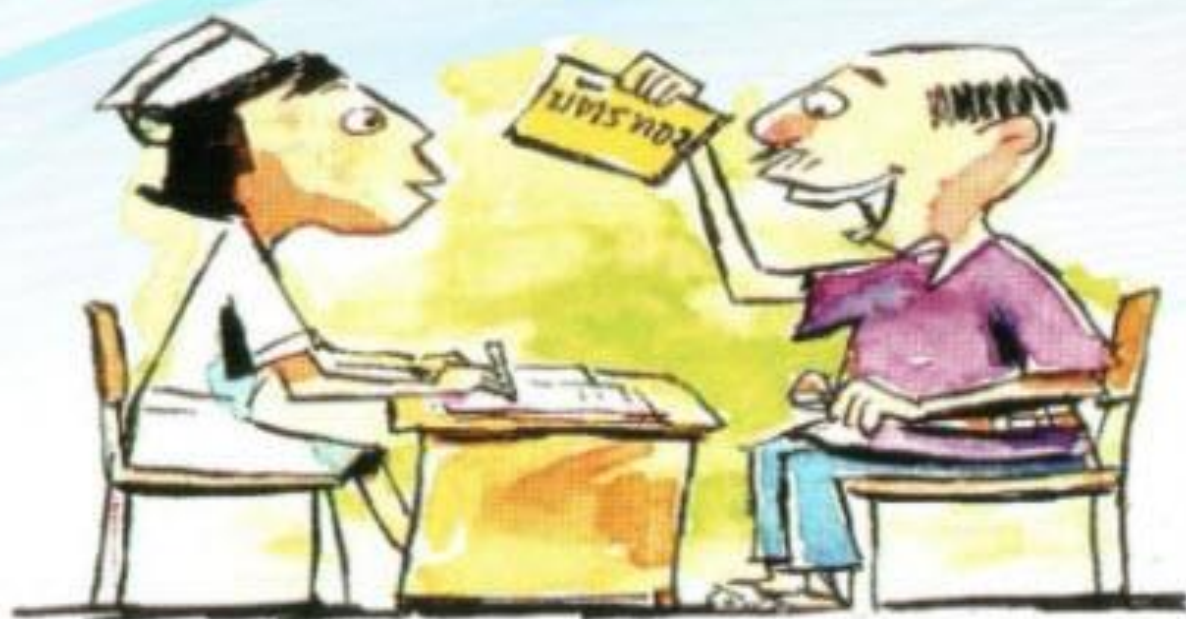
หลังการตรวจท่านจะได้รับผลการตรวจเลย และสามารถนำผลการตรวจกลับไปพบแพทย์ที่ห้องตรวจหรือฟังผลการตรวจกับแพทย์เมื่อกลับมาติดตามการรักษาในครั้งหน้า

ปัจจัยที่มีผลกระทบต่อ การตรวจคลื่นไฟฟ้าหัวใจ

- เครื่องมือไม่สมบูรณ์
- แผ่นอิเล็กโทรด ไม่แนบสนิทกับผิวหนัง
- เคลื่อนไหว หรือพูดขณะตรวจ
- ออกกำลังกายอย่างหนักก่อนการตรวจ
- กังวล หายใจหอบสักระหว่างการตรวจ
- การติดขั้วอิเล็กโทรดผิดตำแหน่ง



ค่าใช้จ่ายในการตรวจคลื่นไฟฟ้าหัวใจ



1. ค่าตรวจ 200 บาท กรณีชำระค่าตรวจเอง
2. กรณีที่ใช้สิทธิบัตรทองให้เตรียมหลักฐานบัตรทอง และตรวจสอบสิทธิที่จุดบัตรทองก่อน กรณีใช้บัตรจ่ายตรง ให้ดำเนินการตรวจ สอบสิทธิที่การเงินให้เรียบร้อย ก่อนตรวจ
3. สิทธิเบิกตรง ให้เตรียมบัตรประชาชนมาด้วย

ที่มา : หน่วยหัวใจและหลอดเลือด แผนกการพยาบาลอายุรกรรม
งานบริการพยาบาล โรงพยาบาลศรีนครินทร์ คณะแพทยศาสตร์

สอบถามข้อมูล

การตรวจรักษา : โรงพยาบาลศรีนครินทร์ คณะแพทยศาสตร์

โทร. 043-202130-4

สื่อความรู้สุขภาพ : หน่วยสร้างเสริมสุขภาพ งานเวชกรรมสังคม

โรงพยาบาลศรีนครินทร์ คณะแพทยศาสตร์ โทร. 043-363077-9

www.srinagarind.md.kku.ac.th



สื่อความรู้
ประชาชน