



แผนผังการรับปรึกษาของพยาบาลกลุ่มโรค / APNs/ การพยาบาลเฉพาะทาง
การดูแลผู้ป่วยมะเร็งระบบโลหิตวิทยา
งานบริการพยาบาล โรงพยาบาลศรีนครินทร์ คณะแพทยศาสตร์

Consult
02/2560

Criteria for consult

- 1) ผู้ป่วยมะเร็งระบบโลหิตวิทยา
 - 1.1 มะเร็งต่อมน้ำเหลือง lymphoma
 - 1.2 มะเร็งเม็ดเลือดขาว leukemia
 - 1.2.1 ชนิดเฉียบพลัน ALL, AML, APL
 - 1.2.2 ชนิดเรื้อรัง CML
 - 1.3 มะเร็งเม็ดเลือดขาวชนิดมัลติเพิล มัยอิโลมา (Multiple myeloma)
- 2) spiritual problem
- 3) chemotherapy / targeted administration

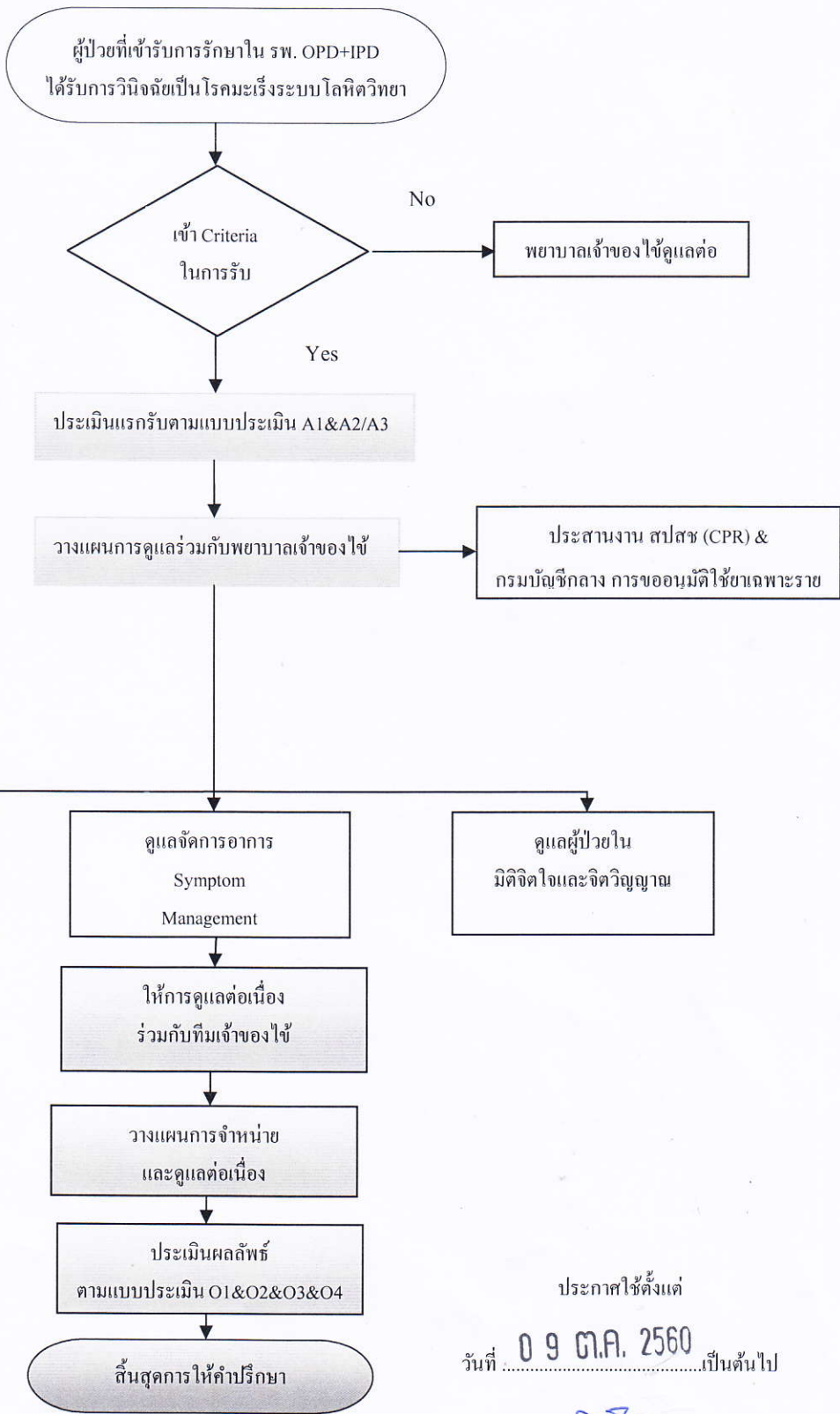
Assessments form

- A1) ประเมินสภาพร่างกายของผู้ป่วย
- A2) ประเมินอาการข้างเคียงหรือพิษของ ยาเคมีบำบัด
- A3) ประเมินมิตจิตวิญญาน

Outcomes

- O1) อัตราการเกิดอาการข้างเคียง
- O2) QOL
- O3) พฤติกรรมการดูแลตนเอง
- O4) readmission ที่มารับคำปรึกษา

1) พว รัชนิพร คนชุม 0899449076



ให้ข้อมูล/คำปรึกษา/Empowerment
แก่พยาบาล.....
แก่ผู้ป่วย.....

หมายเหตุ

1. กรณีเร่งด่วน จะให้คำปรึกษาทางโทรศัพท์
2. ใบ consult เขียนแล้วให้แนบไว้ในแฟ้มประวัติผู้ป่วย

ประกาศใช้ตั้งแต่
วันที่ 09 ต.ค. 2560 เป็นต้นไป

[Signature]
(นางสาวกาญจนา สิมะจารึก)
หัวหน้างานบริการพยาบาล