

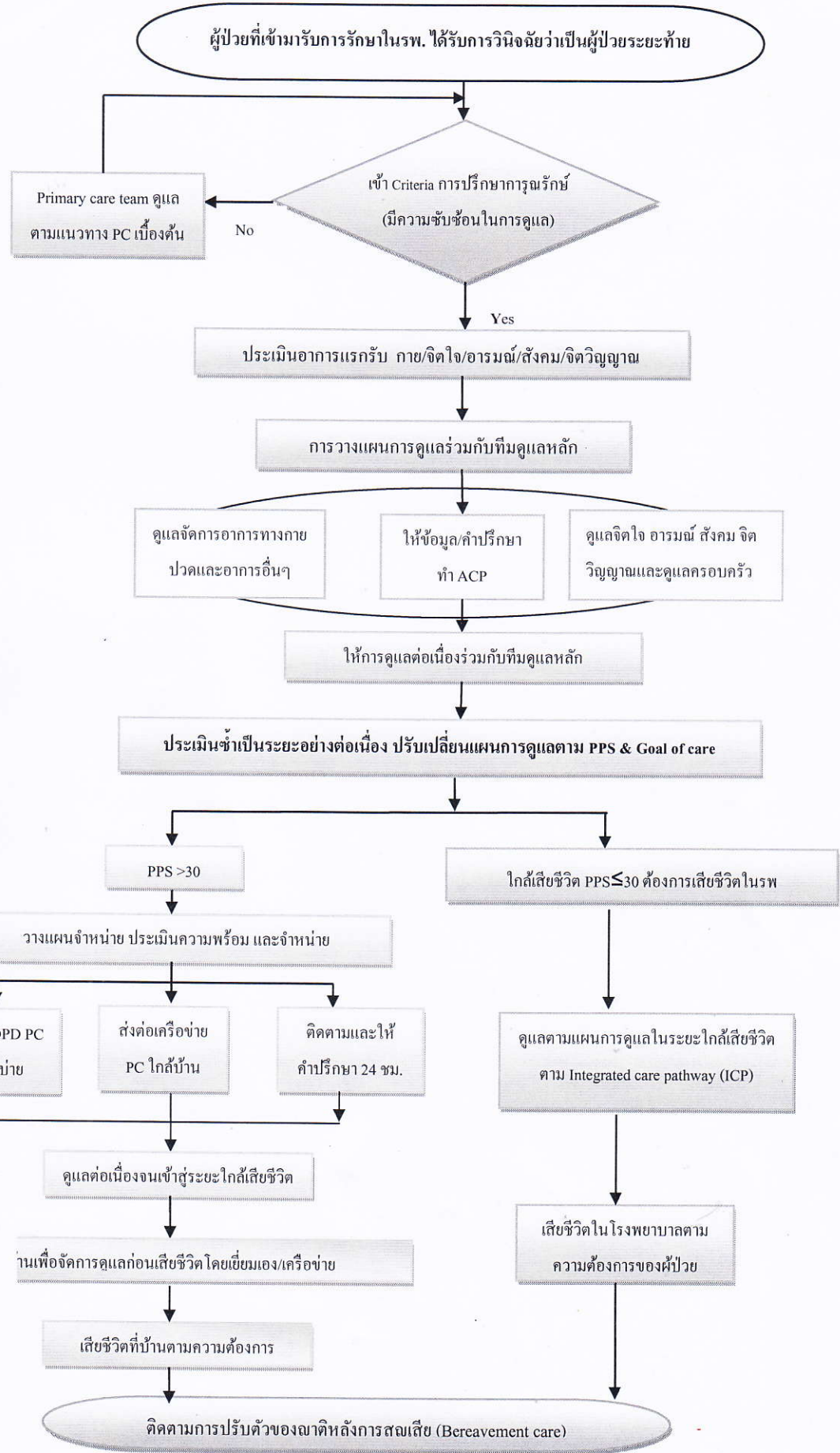


แผนผังการรับปรึกษาของพยาบาลกลุ่มโรค/APNs/การพยาบาลเฉพาะทาง
 กลุ่มโรคผู้ป่วยระยะท้าย
 งานบริการพยาบาล โรงพยาบาลศรีนครินทร์ คณะแพทยศาสตร์

Consult
03/2560

- Criteria for consult**
- โรคเด็ก /ผู้ใหญ่/ อื่นๆ ได้แก่
 - การควบคุมจัดการ อาการไม่สบาย
 - การควบคุมอาการ ช่วงก่อนเสียชีวิต
 - การวางแผนรักษา ล่วงหน้า
 - การทำ advance directives
 - การเตรียมตัวระยะสุดท้าย
 - การประเมินและการดูแลด้านจิตสังคม จิตวิญญาณ
 - ประสานความขัดแย้งของครอบครัว
 - Withhold/withdraw life support
 - การส่งต่อเครือข่าย
 - Bereavement care
- Outcomes**
- 1) คุณภาพชีวิตของผู้ป่วย
 - 2) ความพึงพอใจของครอบครัวต่อการบริการของทีมการุณรักษ
- ทีมรับคำปรึกษาทั้งใน/นอกเวลาราชการ**
- 1) ในเวลาราชการ 043-366656 และเบอร์โทร. พยาบาลการุณรักษ์
 - 2) นอกเวลาราชการ 084-4099935

- หมายเหตุ**
1. ใบ consult เขียนแล้วให้แนบไว้วันเพิ่มประวัติผู้ป่วยจะเข้าไปให้คำปรึกษาภายใน 24 - 48 ชั่วโมง
 2. กรณีเร่งด่วนหรือนอกเวลาราชการจะให้คำปรึกษาทางโทรศัพท์



ประกาศใช้ตั้งแต่
วันที่เป็นต้นไป
.....
(นางสาวกาญจนา สิมะจารีก)
หัวหน้างานบริการพยาบาล