



Consult

06/2560

### แผนผังการรับปรึกษาของพยาบาลกลุ่มโรค/APNs/การพยาบาลเฉพาะทาง

## กลุ่มโรค/ CoP Kidney Transplantation

งานบริการพยาบาล โรงพยาบาลศรีนครินทร์ คณะแพทยศาสตร์

#### Criteria for consult

- 1) Potential Risks and Complications: AKI, Infections, graft failure etc.
- 2) Non-adherence.
- 3) Powerlessness
- 4) Knowledge deficit
- 5) Anxiety /Depression
- 6) ปรับเปลี่ยนยา/การรักษาเกี่ยวกับปลูกถ่ายไต
- 7) Knowledge deficit
- 8) ไม่สามารถสื่อสารได้
- 9) Transition care
- 10) Ineffective coping
- 11) Failed transplant kidney
- 12) Complicated waiting list
- 13) Need COC

#### Assessments form

- A1.ประเมินร่างกาย.
- A2 Scr, eGFR, Drug level,
- A3 Adherence Questionnaire
- A4 Self-management Questionnaire
- A5 QOL
- A6 KGU DI

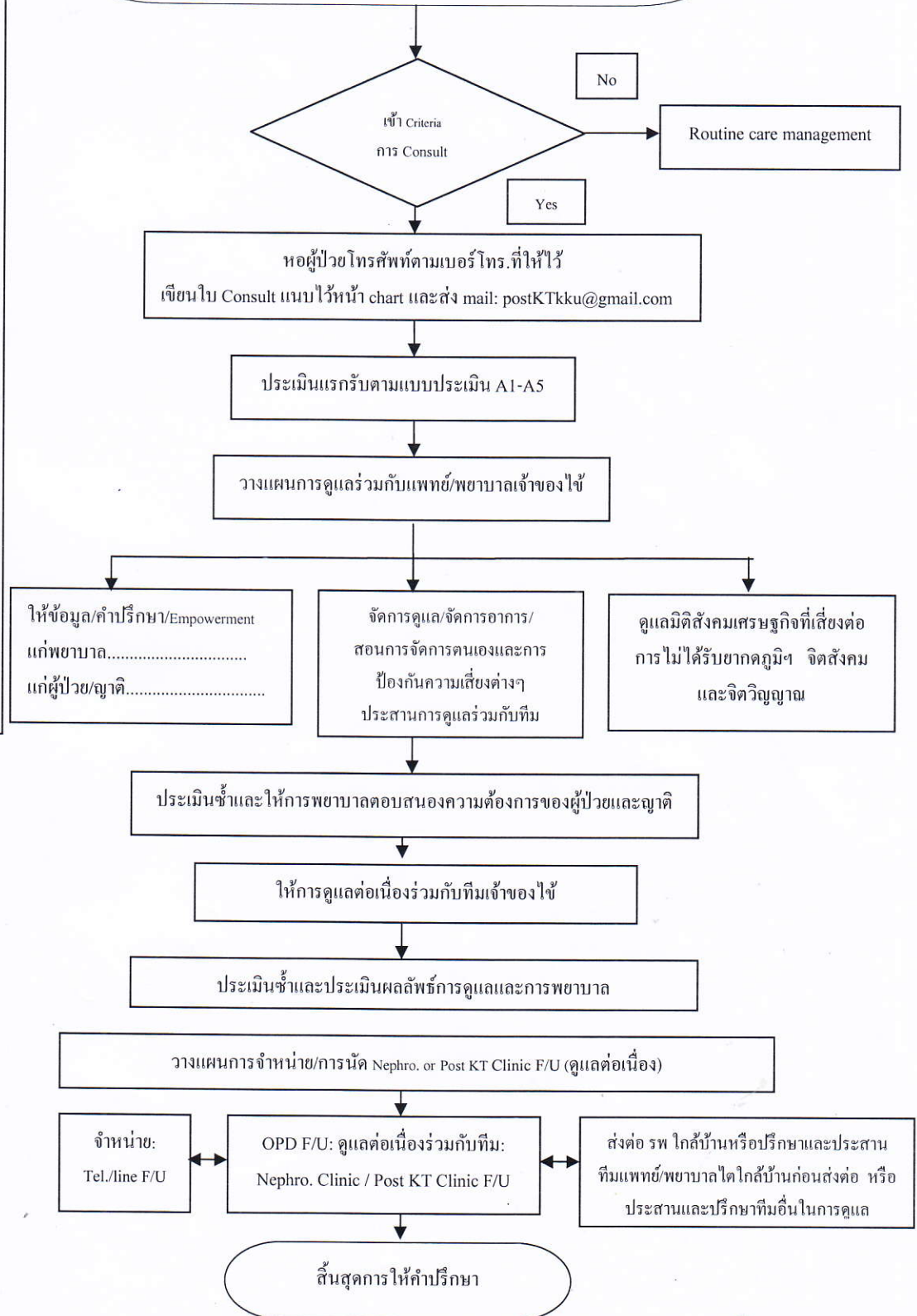
#### Outcomes

- 1) Scr, eGFR, Drug level (stable)
- 2) % Adherence (>95%)
- 3) Self-management (>3)
- 4) QOL(good or very good)

#### ทีมรับคำปรึกษา(เวลาราชการ)

- 1) นส.อุบลรัตน์ ด้อยมาเมือง: 0819648085
  - 2) Postkt team: Tel & ID line : 0994653829
- ศุภฤดี บุญธรรม: 0856807719

ผู้ป่วยที่เข้ารับการรักษาใน รพ./OPD/ ได้รับการวินิจฉัยเป็นโรคCKD ได้รับการรักษาโดย Peritoneal dialysis/Kidney Transplantationและผู้ป่วยที่รักษา รพ. ใกล้เคียงที่ซับซ้อนและต้องติดตามการวางแผนจัดการดูแลรักษาพยาบาลที่ต่อเนื่อง



ประกาศใช้ตั้งแต่

09 ต.ค. 2560

วันที่ ..... เป็นต้นไป

*AS*

(นางสาวกาญจนา สิมะจาริก)  
หัวหน้างานบริการพยาบาล