



Consult  
07/2560

แผนผังการรับปรึกษาของพยาบาลกลุ่มโรค/APNs/การพยาบาลเฉพาะทาง  
กลุ่มโรค/ ผู้ป่วยเด็กโรคไตเรื้อรัง/PD/Kidney Transplantation  
งานบริการพยาบาล โรงพยาบาลศรีนครินทร์ คณะแพทยศาสตร์

**Criteria for consult**

- 1) Complicated CKD
- 2) Non-adherence
- 3) Potential Risks and Complications
- 4) Powerlessness
- 5) knowledge deficit
- 6) Anxiety /Depression
- 7) Transition care
- 8) complicated waiting list

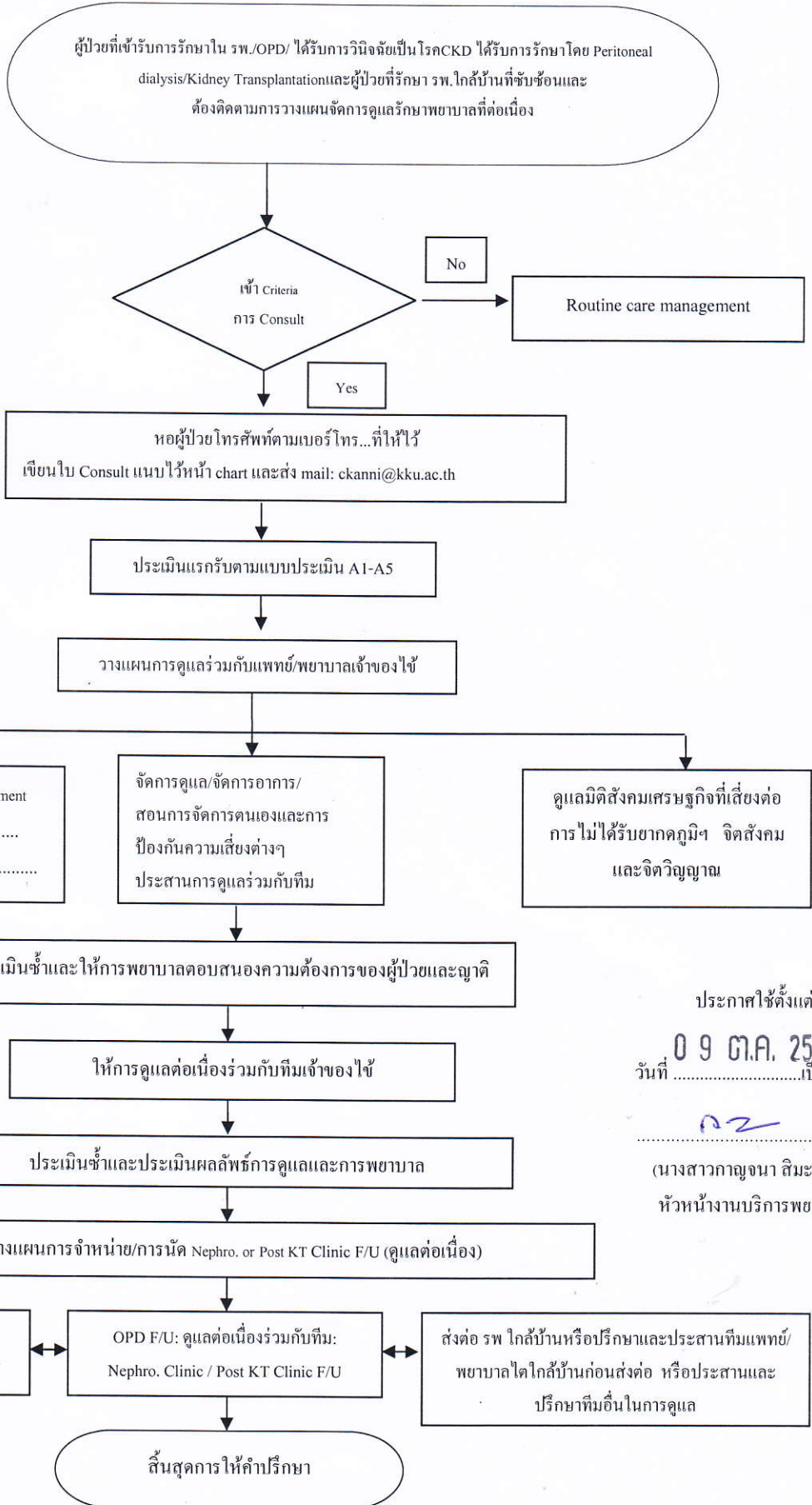
**Assessments form**

- A1.ประเมินร่างกาย.
- A2 Scr, eGFR, Drug level,
- A3 Adherence Questionnaire
- A4 Self-management Questionnaire
- A5 QOL
- A6 KKU DI

**Outcomes**

- 1) Adherence
- 2) Self-management
- 3) QOL

ทีมรับคำปรึกษา(เวลาราชการ)  
นางกรรณิกา ชาญธรรม 081-974-6689



ประกาศใช้ตั้งแต่  
09 ต.ค. 2560  
วันที่ ..... เป็นต้นไป

*(Signature)*  
(นางสาวกาญจนา สิมะจารึก)  
หัวหน้างานบริการพยาบาล