



ประกาศคณะแพทยศาสตร์ (ฉบับที่ 40 /2553)

เรื่อง เครื่องแบบและการแต่งกายของบุคลากรฝ่ายการพยาบาล โรงพยาบาลศรีนครินทร์  
คณะแพทยศาสตร์

โดยที่เป็นการสมควรกำหนดเครื่องแบบการแต่งกายของบุคลากรฝ่ายการพยาบาล งานบริการ  
พยาบาลโรงพยาบาลศรีนครินทร์ ให้สอดคล้องเหมาะสมกับการปฏิบัติหน้าที่และสภาพปัจจุบัน อันจะบังเกิดผลดี  
ต่อทางราชการ

ฉะนั้น อาศัยอำนาจตามความในมาตรา 27 แห่งพระราชบัญญัติมหาวิทยาลัยขอนแก่น พ.ศ. 2541  
จึงกำหนดเครื่องแบบและการแต่งกายของบุคลากรฝ่ายการพยาบาล โรงพยาบาลศรีนครินทร์ คณะแพทยศาสตร์  
ไว้ดังต่อไปนี้

ข้อ 1. ประกาศฉบับนี้เรียกว่า “ประกาศคณะแพทยศาสตร์ (ฉบับที่ 40 /2553) เรื่อง  
เครื่องแบบและการแต่งกายของบุคลากรฝ่ายการพยาบาล โรงพยาบาลศรีนครินทร์ คณะแพทยศาสตร์”

ข้อ 2. ให้ประกาศนี้มีผลใช้บังคับตั้งแต่วันนี้เป็นต้นไป

บรรดาคำสั่งหรือประกาศอื่นใดที่กำหนดไว้แล้วในประกาศนี้หรือซึ่งขัดหรือแย้งกับประกาศนี้  
ให้ใช้ประกาศนี้แทน

ข้อ 3. ให้ยกเลิกประกาศคณะแพทยศาสตร์ (ฉบับที่ 45/2537) ลงวันที่ 17 สิงหาคม 2537 เรื่อง  
กำหนดเครื่องแบบและการแต่งกายของบุคลากร งานบริการพยาบาล โรงพยาบาลศรีนครินทร์ คณะแพทยศาสตร์

ข้อ 4. ในประกาศนี้

“คณะแพทยศาสตร์”	หมายถึง	คณะแพทยศาสตร์ มหาวิทยาลัยขอนแก่น
“โรงพยาบาลศรีนครินทร์”	หมายถึง	โรงพยาบาลศรีนครินทร์ คณะ แพทยศาสตร์
“งานบริการพยาบาล”	หมายถึง	งานบริการพยาบาล คณะแพทยศาสตร์
“บุคลากรฝ่ายพยาบาล”	หมายถึง	หัวหน้างานบริการพยาบาล รองหัวหน้างาน บริการพยาบาล ผู้ตรวจการพยาบาล หัวหน้า หอผู้ป่วย พยาบาลประจำการ พยาบาล ผู้ช่วยพยาบาล พนักงานการแพทย์ ธุรการ แม่บ้าน คนงาน ที่สังกัดและ ปฏิบัติงานประจำในงานบริการพยาบาล โรงพยาบาลศรีนครินทร์ คณะแพทยศาสตร์

## หมวดที่ 1 เครื่องแบบ

### หมวดที่ 1.1 สำหรับหอผู้ป่วยทั่วไป

- ข้อ 1. เครื่องแบบปกติสำหรับพยาบาล ผู้ช่วยพยาบาล และพนักงานการแพทย์หญิง
- 1.1 ชุดเสื้อ-กระโปรงติดกัน กำหนดให้มีแบบเสื้อ 3 แบบ กระโปรง 3 แบบ จะเลือกใช้เสื้อและกระโปรงแบบใดก็ได้ (ดังปรากฏในเอกสารแนบท้ายประกาศนี้)
  - 1.2 ชุดเสื้อ-กระโปรง กางเกง แยกกันคนละท่อน
    - 1.2.1 เสื้อ กำหนดให้มีแบบเสื้อ 9 แบบ คือ ปกสาววย คอกลม คอจีน คอบัว
    - 1.2.2 กระโปรง กำหนดให้มีแบบกระโปรง 6 แบบ คือ กระโปรง 6 ชั้น ทรงตรง และทรง A ทรงตรงไม่สอบ กระโปรงทวิสน้ำหลัง และจีบรอบ ดังปรากฏในเอกสารแนบท้ายประกาศนี้ (ให้ใช้ในการปฏิบัติงานที่ไม่ใช่งานพิธี)
    - 1.2.3 กางเกง กำหนดให้มีแบบกางเกง 1 แบบ โดยกางเกงชายาวถึงข้อเท้าทรงตรง ห้ามสวมกางเกงยีนส์ (ดังปรากฏในเอกสารแนบท้ายประกาศนี้)
  - 1.3 ชุดคลุมท่อน กำหนดไว้ 4 แบบ (ดังปรากฏในเอกสารแนบท้ายประกาศนี้)
- ข้อ 2. เครื่องแบบปกติสำหรับพยาบาล, ผู้ช่วยพยาบาล และพนักงานการแพทย์ชาย
- 2.1 เสื้อ แบบให้ใช้ตามที่ปรากฏในแบบท้ายประกาศนี้
  - 2.2 กางเกง ชายาว ทรงตรงถึงข้อเท้า
- ข้อ 3. เครื่องแบบที่ใช้ในงานพระราชพิธี และงานพิธีการต่าง ๆ
- 3.1 เครื่องแบบในงานพิธีต่าง ๆ ของพยาบาลและผู้ช่วยพยาบาลหญิง กำหนดให้เป็นเสื้อแขนยาวกระโปรงติดกัน (ดังปรากฏในแบบท้ายประกาศนี้) และให้สวมถุงน่องยาวสีขาว
  - 3.2 เครื่องแบบในงานพิธีต่าง ๆ ของพยาบาลและผู้ช่วยพยาบาลชาย ใช้ชุดเครื่องแบบข้าราชการสีทึบหรือชุดปกติขาว
- ข้อ 4. เครื่องแบบสำหรับแม่บ้าน / คนงาน (พนักงานทำความสะอาด)
- กำหนดแบบสำหรับแม่บ้าน / คนงานหญิง-ชาย (ดังปรากฏในเอกสารแนบท้ายประกาศนี้)
- ข้อ 5. เครื่องแบบสำหรับธุรการประจำแผนกฯ / หอผู้ป่วย
- 5.1 เสื้อปกเชิ้ตหรือฮาวายผ่าหน้าเนื้อเรียบ สีโอรส 4 วัน ยกเว้นวันศุกร์ หรือเสื้อคอโปโลสีตามวันที่กำหนด
  - 5.2 กระโปรง/กางเกงทรงสุภาพ สีดำ กรมท่า เทา น้ำตาล ห้ามสวมยีนส์
  - 5.3 รองเท้าหุ้มส้น/รัดส้นแบบสุภาพ สีดำ น้ำตาล
- ข้อ 6. สีของเครื่องแบบ
- 6.1 ชุดพยาบาล ผู้ช่วยพยาบาลหญิง ตัดด้วยผ้าเนื้อเรียบสีขาว
  - 6.2 ชุดพนักงานการแพทย์หญิง ตัดด้วยผ้าเนื้อเรียบสีเทา
  - 6.3 ชุดพยาบาล ผู้ช่วยพยาบาล พนักงานการแพทย์ ชาย
    - 6.3.1 พยาบาล เสื้อ ใช้ผ้าเนื้อเรียบสีขาว กางเกง สีน้ำเงินหรือดำ (ห้ามสวมกางเกงยีนส์)

- 6.3.2 ผู้ช่วยพยาบาล เลือ ใช้ผ้าสีฟ้าริ้วขาว (ชนิดเดียวกับเครื่องแบบพยาบาลอนามัย  
กระทรวงสาธารณสุข) กางเกง สีน้ำเงิน หรือดำ (ห้ามสวมกางเกงยีนส์)
- 6.3.3 พนักงานการแพทย์ชาย เลือ ตัดด้วยผ้าเนื้อเรียบสีเทา กางเกง สีน้ำเงิน หรือดำ  
(ห้ามสวมกางเกงยีนส์)
- 6.4 ชุดแม่บ้าน / คนงาน เลือ ตัดด้วยผ้าเนื้อเรียบสีกรมท่า กางเกง หรือกระโปรง สี  
กรมท่า (ห้ามสวมกางเกงยีนส์)
- 6.5 ชุดธุรการประจำแผนกฯ / หอผู้ป่วย เลือ ตัดด้วยผ้าเนื้อเรียบสีโอรส กระโปรง สี  
สุภาพ / กางเกง สีสุภาพ สีดำ น้ำตาลเข้ม เทา หรือกรมท่า(ห้ามสวมกางเกงยีนส์)
- ข้อ 7. ชนิดและขนาดของแถบหมวก ใช้แถบกำมะหยี่สีดำ ดังนี้
- 7.1 พยาบาล
- 7.1.2 หัวหน้างานบริการพยาบาล ใช้แถบกว้าง 2.5 เซนติเมตร
- 7.1.3 รองหัวหน้างานบริการพยาบาล/ผู้ตรวจการพยาบาล ใช้แถบกว้าง 2.0  
เซนติเมตร
- 7.1.4 หัวหน้าหอผู้ป่วย ใช้ 2 แถบกว้างแถบละ 1 เซนติเมตร ติดห่างกัน 0.5  
เซนติเมตร
- 7.1.5 พยาบาลประจำการ ใช้ แถบกว้าง 1.5 เซนติเมตร
- 7.2 ผู้ช่วยพยาบาล ใช้แถบกว้าง 1.5 เซนติเมตร ติดเฉียงด้านซ้ายของหมวก
- ข้อ 8. การปักชื่อ-สกุล และตำแหน่ง
- 8.1 พยาบาล ผู้ช่วยพยาบาล ปักด้วยไหมสีเขียวเข้ม ที่หน้าอกเสื้อด้านซ้าย ขนาด  
ตัวอักษรสูงประมาณ 0.8-1 เซนติเมตร
- 8.2 พนักงานการแพทย์ แม่บ้าน คนงาน ปักด้วยไหมปักสีขาวที่อกเสื้อด้านซ้าย ขนาด  
ตัวอักษรสูงประมาณ 0.8-1 เซนติเมตร
- ข้อ 9. รองเท้า
- 9.1 พยาบาล ผู้ช่วยพยาบาล และพนักงานการแพทย์หญิง :ใช้รองเท้าม้วนสันสีขาว ไม่เปิด  
ปลายเท้าแบบสุภาพ สันสูงไม่เกิน 2 นิ้ว พื้นยางหรือหนัง
- 9.2 พยาบาล ผู้ช่วยพยาบาล และพนักงานการแพทย์ชาย :ใช้รองเท้าม้วนสันแบบสุภาพ สีดำ  
หรือสีน้ำตาลเข้ม
- 9.3 คนงาน ใช้รองเท้าม้วนสันแบบสุภาพ สีดำ หรือสีน้ำตาลเข้ม
- 9.4 ธุรการ ใช้รองเท้าม้วนสันหรือรัดสันแบบสุภาพ สีดำ น้ำตาลเข้ม

### หมวดที่ 1.2 สำหรับหอผู้ป่วยกึ่งปิด(ICU NICU 2ค และไตเทียม)

#### ข้อ 1. เลือ

- 1.1 พยาบาลหญิง ใช้สีชมพู (แบบเลื่อมี่ 2 แบบ คอวีทับ และคอกลม)
- 1.2 พยาบาลชาย ใช้แบบฟอร์มปกติหรือสีชมพู
- 1.3 ผู้ช่วยพยาบาลชายและหญิงใช้สีฟ้าริ้วขาว
- 1.4 พนักงานการแพทย์และคนงานใช้ตามแบบฟอร์มปกติ

## ข้อ 2. กางเกง

- 2.1 พยาบาลและผู้ช่วยพยาบาลหญิง ใช้สีขาวตามแบบฟอร์มปกติ
- 2.2 พยาบาลและผู้ช่วยพยาบาลชาย ใช้สีดำหรือสีกรมท่าตามแบบฟอร์มปกติ
- 2.3 พนักงานการแพทย์และคนงาน ใช้ตามแบบฟอร์มปกติ

## ข้อ 3. การปักชื่อ-สกุล และตำแหน่ง ให้ใช้ตามระเบียบตามข้อ 8

**หมวด 1.3 เครื่องแบบออกหน่วย**

## ข้อ 1. เสื้อฟอร์มตามแบบข้อ 1.2.1 หรือเสื้อทีมเฉพาะกิจกรรม

## ข้อ 2. กางเกงสีดำ กรมท่า รองเท้าหุ้มส้น สีดำ สีขาว

**หมวดที่ 2 เครื่องประดับต่างๆ**

## ข้อ 10. กิ๊บสำหรับติดหมวกให้ใช้กับสีขาว และห้ามใช้กับปากเปิด

## ข้อ 11. นาฬิกาสำหรับพยาบาล ผู้ช่วยพยาบาล และพนักงานการแพทย์ จะต้องมีนาฬิกาทุกคน โดยกำหนดให้ใช้นาฬิกาชนิดมีเข็มวินาที

## ข้อ 12. เครื่องประดับ ต่อไปนี้จะมีหรือไม่มีก็ได้ และถ้ามีให้เป็นไปตามข้อต่อไปนี้

12.1 ต่างหูให้ใช้ชนิดติดแนบกับหู ข้างละ 1 อันขนาดเส้นผ่าศูนย์กลางไม่เกิน 0.5 เซนติเมตร ห้ามใช้ชนิดหนีบ

12.2 สร้อยคอให้ใส่ได้ไม่เกิน 1 เส้นและไม่สั้นติดคอ

## ข้อ 13. เครื่องประดับอื่นนอกเหนือจากที่กล่าวแล้วในข้อ 10-12 ห้ามใช้

**หมวดที่ 3 ข้อบังคับ**

## ข้อ 14. ทรงผม

14.1 สำหรับบุคลากรชาย ให้ไว้ทรงสุภาพ

14.2 สำหรับบุคลากรหญิง ยาวไม่เกินต้นคอ ถ้ายาวเกินกว่านี้จะต้องรวบเก็บไว้ให้เรียบร้อยด้วยตาข่ายเก็บผม ถ้ามีโบว์ติดตาข่ายอนุญาตเฉพาะโบว์สีดำ น้ำตาล น้ำเงิน และสีขาวเท่านั้น และต้องไม่ติดเครื่องประดับผม

## ข้อ 15. เล็บจะต้องตัดให้สั้นและต้องไม่ทาสี

## ข้อ 16. การติดเข็มสัญลักษณ์ ฝ่ายการพยาบาล ให้ติดเข็มที่ปกเสื้อ/เหนือชื่อด้านซ้าย

## ข้อ 17. ประกาศนี้ ให้ใช้บังคับแก่บุคลากรฝ่ายพยาบาล ผู้ใดไม่ปฏิบัติตามประกาศนี้จะถือว่า

เจตนาฝ่าฝืน อาจได้รับการพิจารณาโทษทางวินัยอีกโสดหนึ่ง

ข้อ 18. ให้คณบดีคณะแพทยศาสตร์ เป็นผู้รักษาการตามประกาศนี้ หากมีปัญหาการปฏิบัติให้เป็นไปตามประกาศนี้ ให้คณบดีคณะแพทยศาสตร์ เป็นผู้วินิจฉัย คำวินิจฉัยให้ถือเป็นที่สุด

ประกาศ ณ วันที่ 4 พฤษภาคม พ.ศ. 2553



( ผู้ช่วยศาสตราจารย์นเรศ วโรภาสตระกูล )

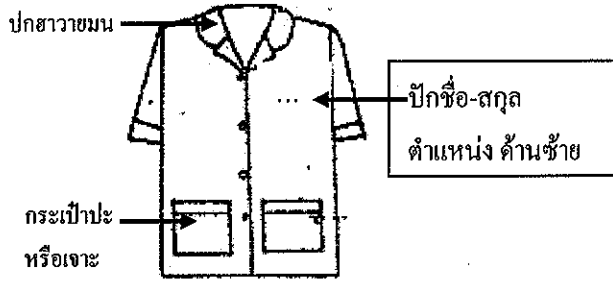
รองคณบดีฝ่ายบริหาร

ปฏิบัติราชการแทนคณบดีคณะแพทยศาสตร์

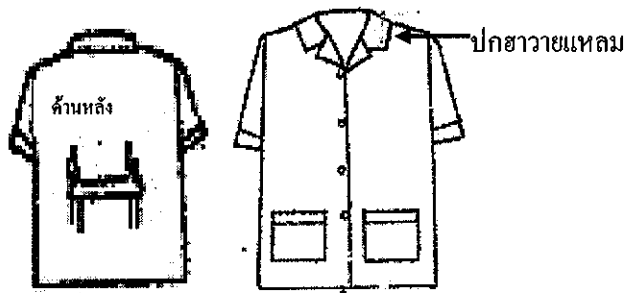


แบบเสื้อ พยาบาล / ผู้ปฏิบัติงานพยาบาล / พนักงานการแพทย์หญิง  
หรือสำหรับออกหน่วย

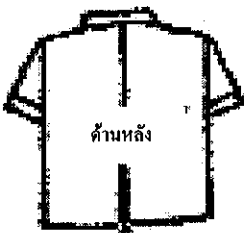
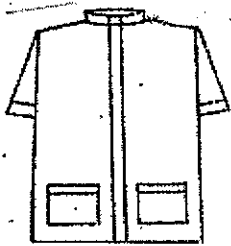
แบบที่ 1



แบบที่ 2



แบบที่ 3



แบบที่ 4

ปกสาววม

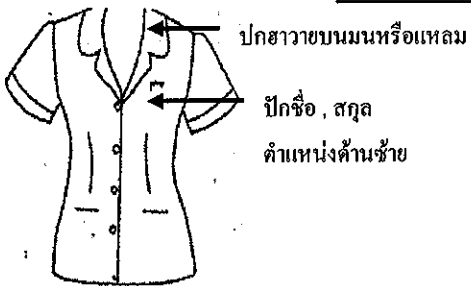


แบบที่ 5

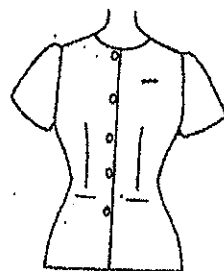


ชุดสีขาวแขนยาว

แบบที่ 6



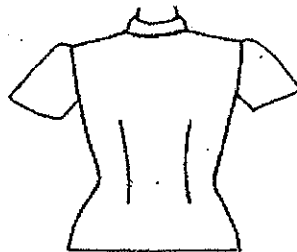
แบบที่ 7



แบบที่ 8

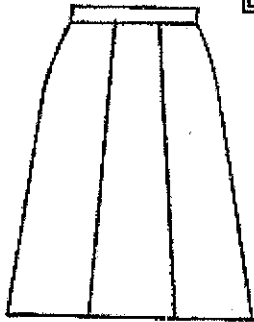


แบบที่ 9



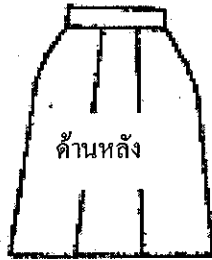
แบบกระโปรง / กางเกงพยาบาล / ผู้ปฏิบัติงานพยาบาล / พนักงานการแพทย์หญิง

แบบที่ 1

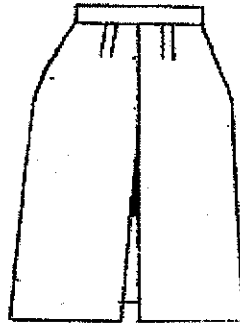


กระโปรงทรงตรง แบ่งเป็น 6-8 ชั้น

แบบที่ 2



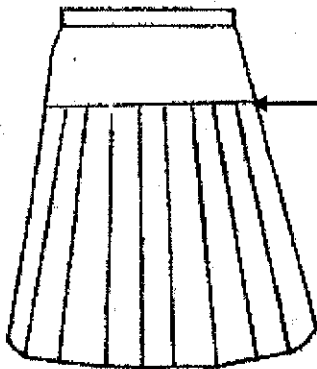
ด้านหลัง



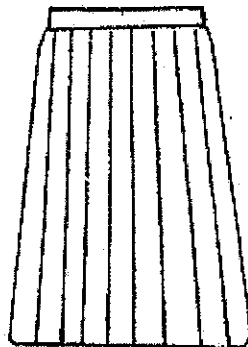
ด้านหลัง

จีบทวิขและไม้แหวก

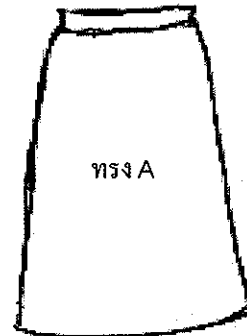
แบบที่ 3



ต่อสะโพกบน

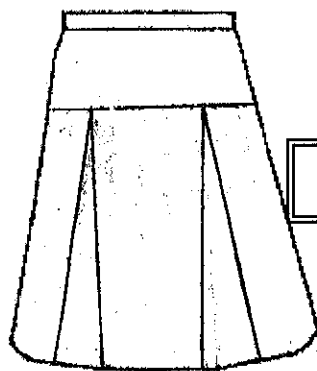


แบบที่ 4



ทรง A

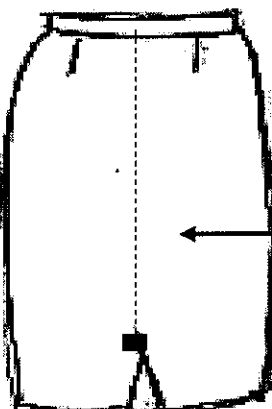
แบบที่ 6



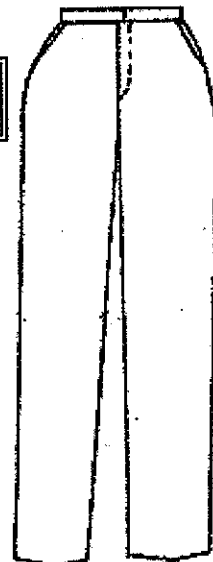
ทวิขหน้า-หลัง

กางเกงทรงขาตรง

แบบที่ 5



ทรงตรงไม่สอบป้ายทับ  
ซ้ายแต่ไม้แหวก

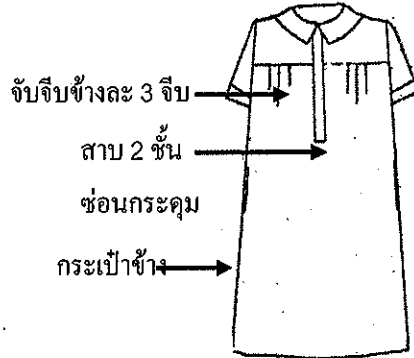


ชุดคลุมท้อง พยาบาล / ผู้ปฏิบัติงานพยาบาล / พนักงานการแพทย์

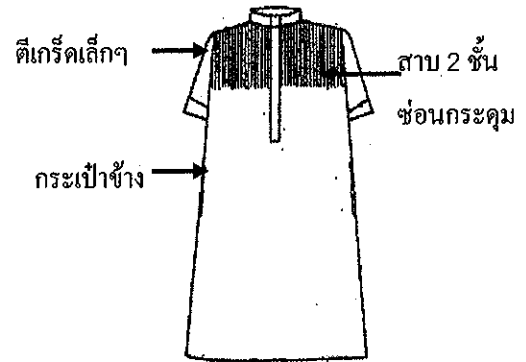
แบบที่ 1



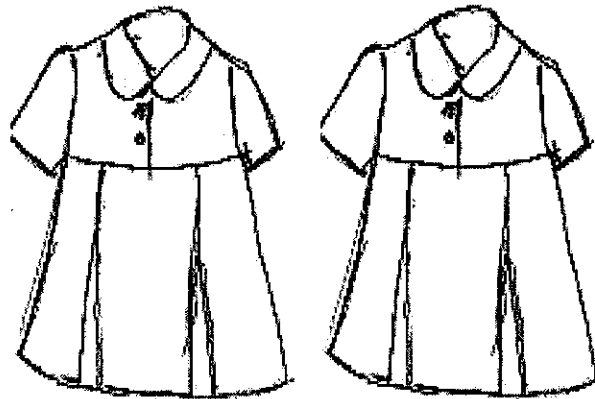
แบบที่ 2



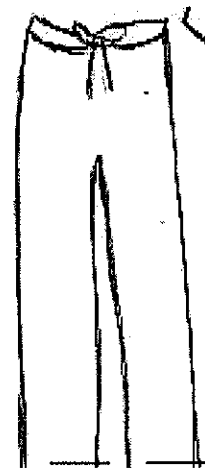
แบบที่ 3



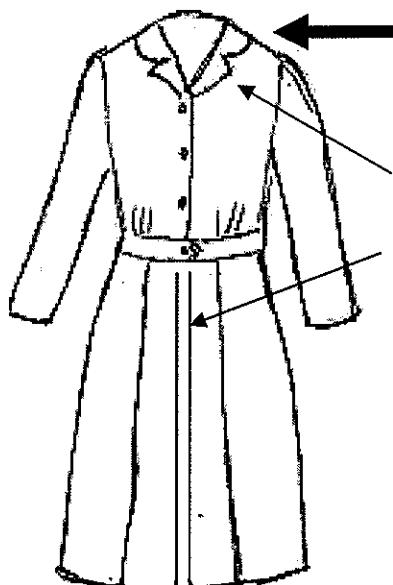
แบบที่ 4



เสื้อกับกางเกง



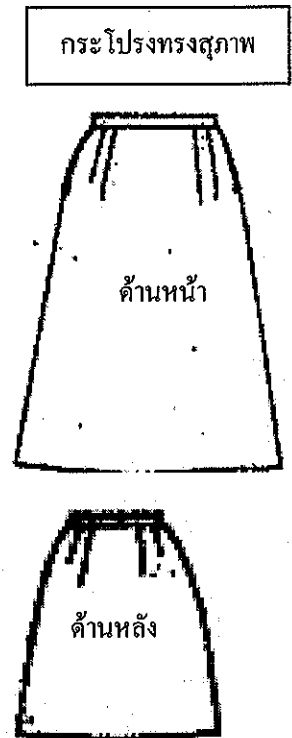
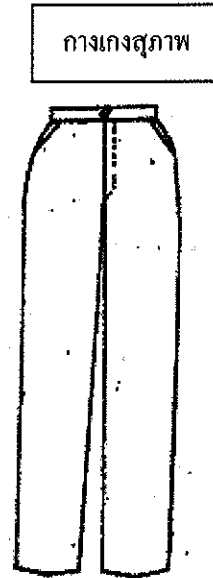
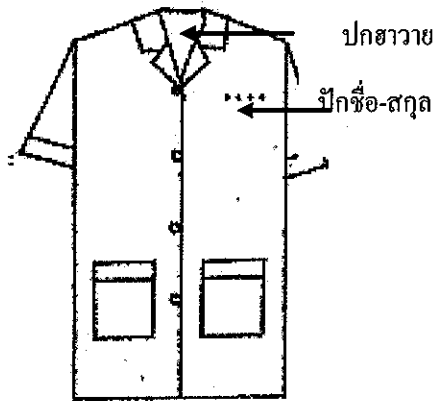
เครื่องแบบในพิธีการของ  
พยาบาลและผู้ปฏิบัติงาน  
พยาบาล



ปกฮาวายมน  
ดัดซิปหน้า



เครื่องแบบสำหรับพนักงานทำความสะอาดหญิง

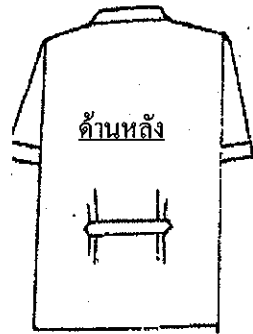
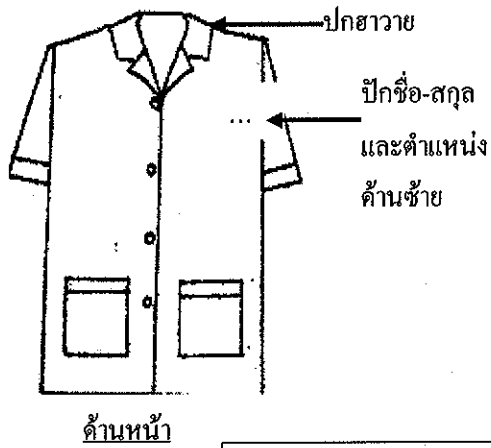


เสื้อ : สีน้ำเงิน

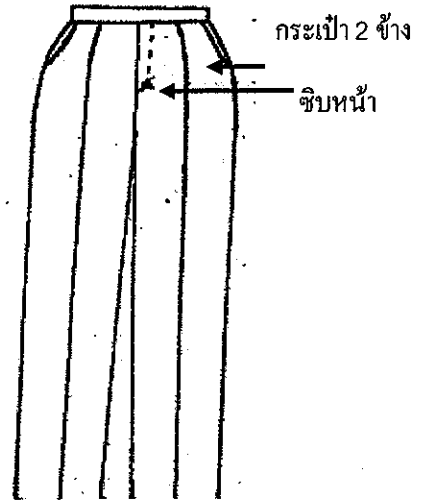
ผ้าถุงสำเร็จรูป / กระโปรงยาวถึงเข่าหรือกางเกงทรงสุภาพชายาว

ถึงข้อเท้าสีน้ำเงิน

เครื่องแบบสำหรับพยาบาล (ชาย)



กางเกงทรงสุภาพ

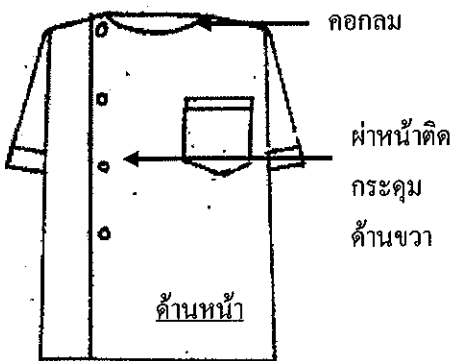


เสื้อ : ปกสีขาวสีขา

กางเกงทรงสุภาพ : ขาวยาวถึงข้อเท้าสีน้ำเงินหรือสีดำ

เครื่องแบบสำหรับผู้ปฏิบัติงานพยาบาลและพนักงานการแพทย์ (ชาย)

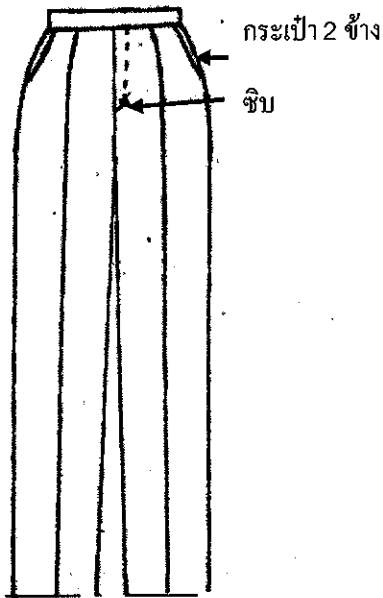
แบบที่ 1



แบบที่ 2



กางเกงทรงสุภาพ



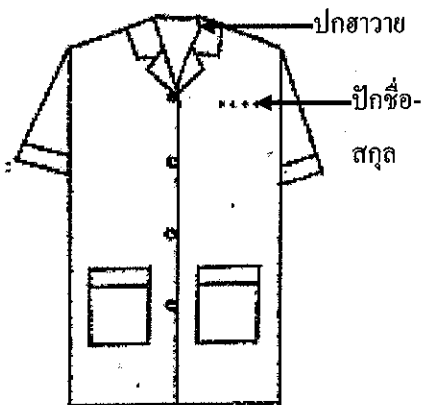
เสื้อ : เสื้อขาว (ผู้ปฏิบัติงานพยาบาลชาย)

กางเกงทรงสุภาพ : ขาวยาวถึงข้อเท้าสีน้ำเงินหรือสีดำ

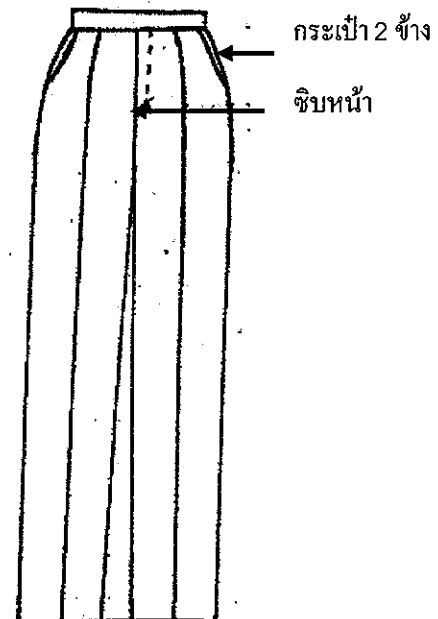
เสื้อ : เสื้อเทา (พนักงานการแพทย์ชาย)

กางเกงทรงสุภาพ : ขาวยาวถึงข้อเท้าสีน้ำเงินหรือสีดำ

เครื่องแบบสำหรับพนักงานทำความสะอาดชาย



กางเกงทรงสุภาพ



เสื้อ : สีน้ำเงิน

กางเกงทรงสุภาพ : ขาวยาวถึงข้อเท้าสีน้ำเงินหรือสีดำ